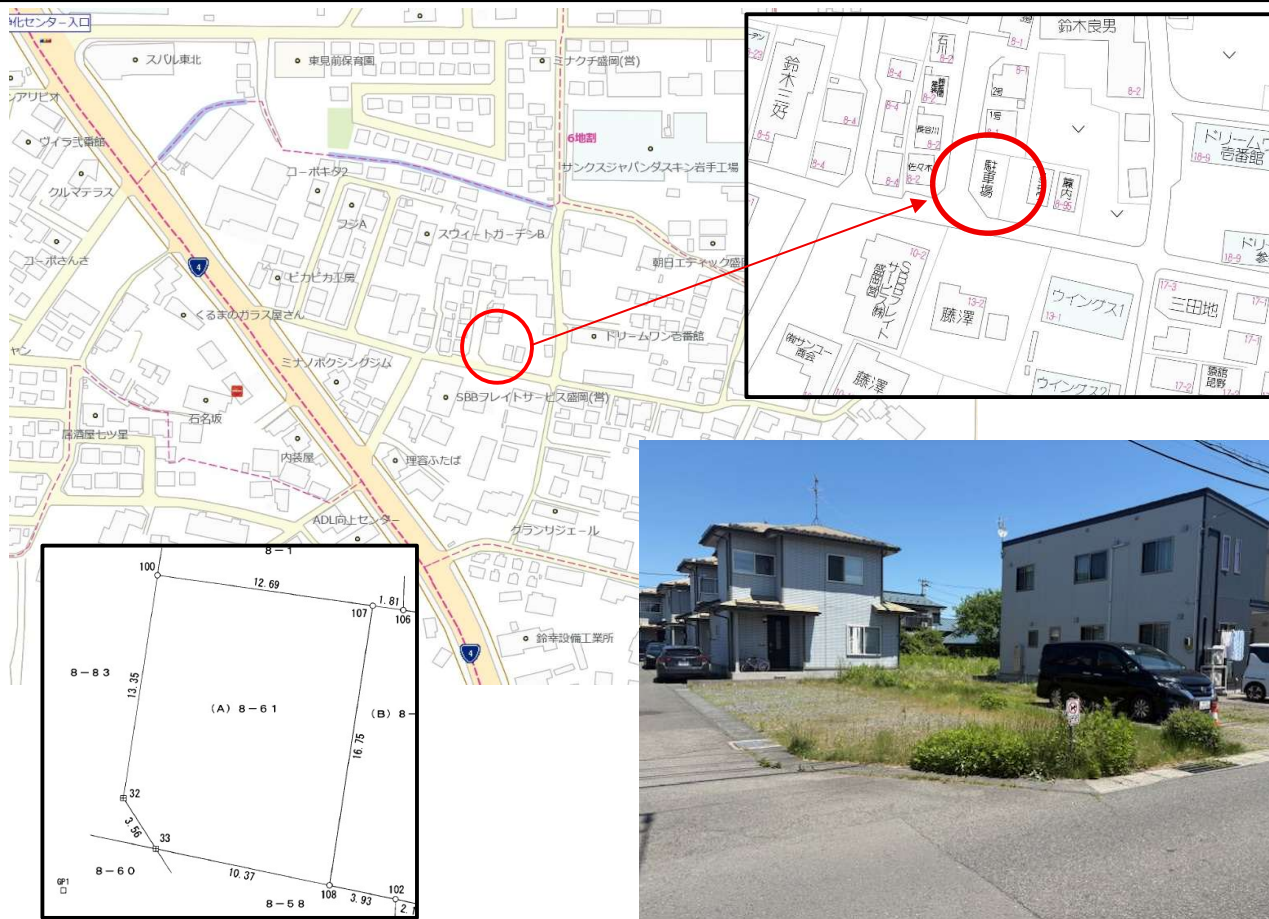


東見前第4地割

土地



物件所在地	盛岡市東見前4地割8番61		
価格	1,100万円		
面積	204.32 m ²	61.80	坪
交通	岩手県交通「上畑」バス停 徒歩2分		
学区	見前南小学校 850m(徒歩11分)		
都市計画	市街化区域	地目	宅地
用途地域	工業地域		
建ぺい率	60%	容積率	200%
法令上の制限			
地勢	平坦	現状	更地
引渡条件	現況渡し	引渡日	相談
接道	南 西 公道	幅員	南4m 西6m
上水道	引込要す	下水道	公営
電気	東北電力	その他設備	-
取引形態	仲介	仲介手数料	429,000円
備考	<ul style="list-style-type: none"> ・ 建築条件無 ・ 上下水道引込無（前面本管有） 		



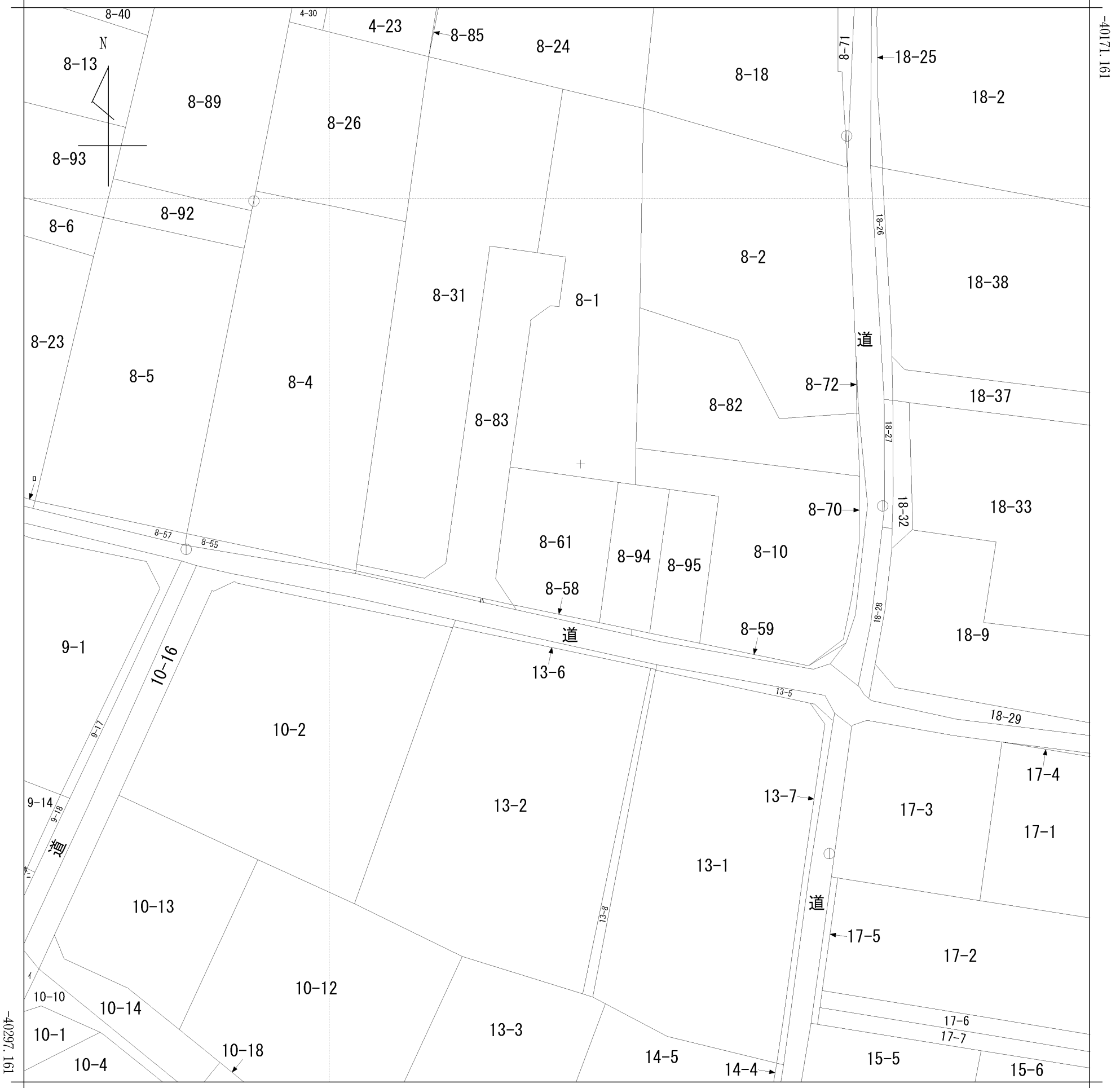
TEL : 019-613-4181

岩手県知事(2)第2642号
 (社)岩手県宅地建物取引業協会会員 / (社)全国宅地建物取引業保証協会会員
 株式会社 ワンストップ

〒020-0851 岩手県盛岡市向中野8丁目29-17-2F
 TEL:019-613-4181 FAX:019-613-4840

イ 10-15 ハ 8-60 ホ 9-4
 □ 8-56 ニ 9-20

(座標値種別：図上測定) +29191.114



+29066.114 (座標値種別：図上測定)

(注) 国土交通省国土地理院が公表した座標補正パラメータ(touhokutaiheiyouki2011.par)による修正がされています。

地番区域見出
 東見前4地割

請求部	所在	盛岡市東見前4地割				地番	8番61		
出力縮尺	1/500	精度区分	座標系番号又は記号	X	分類	地図(法第14条第1項)		種類	地籍図
作成年月日					備付年月日(原図)			補事項	

地番	8-61, 8-94, 8-95	地積測量図
土地の所在	盛岡市東見前4地割	

基準点網図

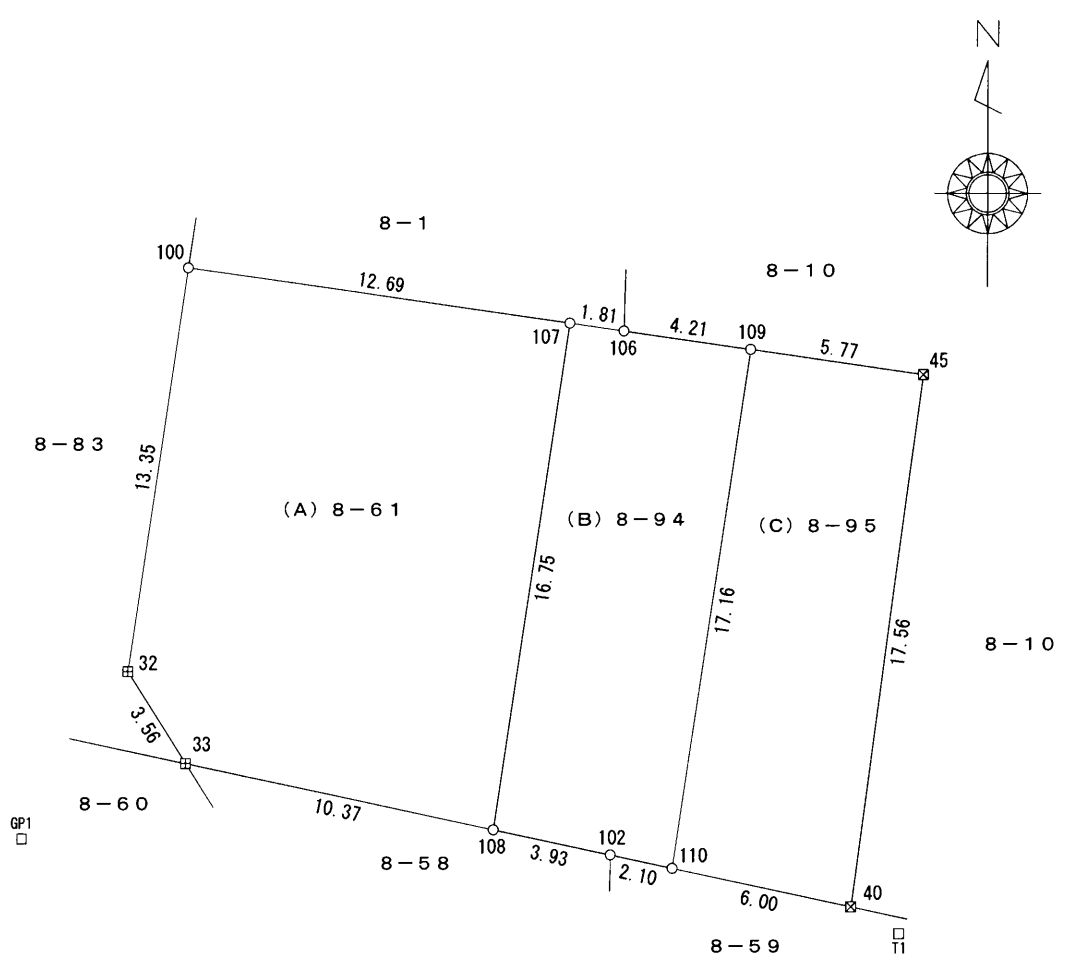
座標一覧表

観測方法：VRS方式 世界測地系：測地成果2011
座標系：10系 観測年月日：2020/1/6

点名	X座標	Y座標	備考
矢巾	-44734.820	29097.352	電子基準点
零石	-33177.721	11249.872	電子基準点
川井2	-39870.549	50883.151	電子基準点
GP1	-40243.472	29117.775	金属標
GP2	-40248.545	29161.802	金属標

観測方法：TSにより観測 観測年月日：2020/1/6

点名	X座標	Y座標	備考
T1	-40246.541	29146.706	金属標



求積表

地番	(A) 8-61			
NO	Xn	Yn	Yn+1-Yn-1	Xn · (Yn+1-Yn-1)
107	-40226.589	29135.839	-10.062	404759.938518
100	-40224.790	29123.270	-14.567	585954.515930
32	-40237.995	29121.272	-0.084	3379.991580
33	-40240.999	29123.186	12.060	-485306.447940
108	-40243.156	29133.332	12.653	-509196.652868
		合計		-408.654780
		合計面積		204.3273900
		地積		204.32 m ²

地番	(B) 8-94			
NO	Xn	Yn	Yn+1-Yn-1	Xn · (Yn+1-Yn-1)
109	-40227.443	29141.803	-1.604	64524.818572
106	-40226.846	29137.631	-5.964	239912.909544
107	-40226.589	29135.839	-4.299	172934.106111
108	-40243.156	29133.332	1.338	-53845.342728
102	-40243.973	29137.177	5.903	-237560.172619
110	-40244.411	29139.235	4.626	-186170.645286
		合計		-204.326406
		合計面積		102.1632030
		地積		102.16 m ²

地番	(C) 8-95			
NO	Xn	Yn	Yn+1-Yn-1	Xn · (Yn+1-Yn-1)
40	-40245.660	29145.113	8.282	-333314.556120
45	-40228.261	29147.517	-3.310	133155.543910
109	-40227.443	29141.803	-8.282	333163.682926
110	-40244.411	29139.235	3.310	-133209.000410
		合計		-204.329694
		合計面積		102.1648470
		地積		102.16 m ²

総合計面積 408.6554400 m²

世界測地系	測地成果2011
測算年月日	令和元年1月6日
座標系	10系

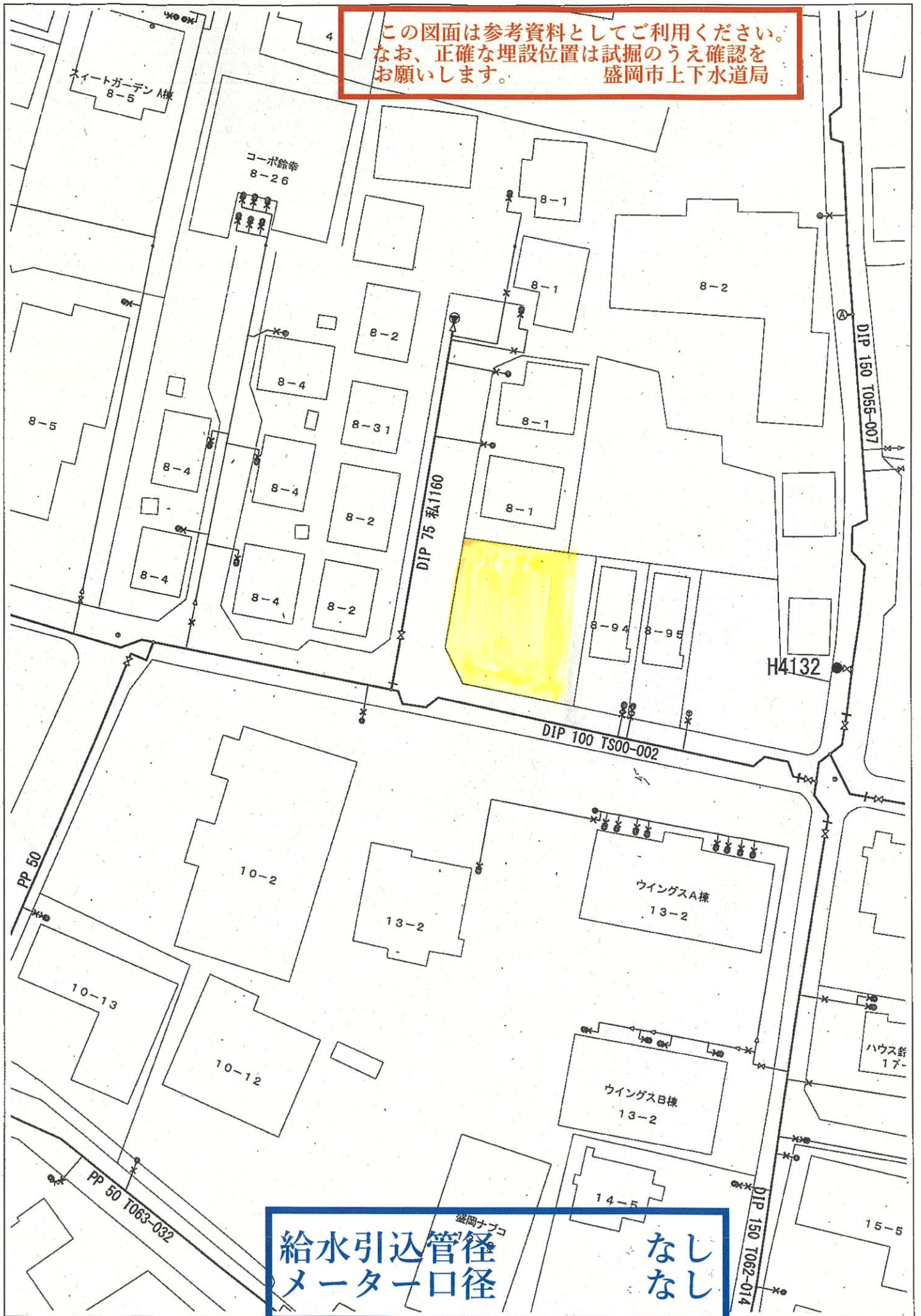
境界標の種類	筆界点
プラスチック杭	☒
コンクリート杭	田
図上点	○

作成者 盛岡市本宮一丁目16番32号
土地家屋調査士 浅沼智之 (令和2年1月21日作成)

申請人 有限会社鈴忠工務店
代表取締役 鈴木秀博

縮尺 1/250

この図面は参考資料としてご利用ください。
なお、正確な埋設位置は試掘のうえ確認を
お願いします。
盛岡市上下水道局



給水引込管径
メーター口径
なし
なし



流S50_189中央

Br

NO.10

B2201

Br

H22.No.1-1

A5505

Br

NO.2

A5803

NO.5

A5803

Br

NO.6

この図面は必ずしも現地と一致しておりません。
あくまで、参考資料としてご利用ください。
正確な埋設位置をお求めの場合は、現地確認をお願いします。

雨水

盛岡市上下水道局