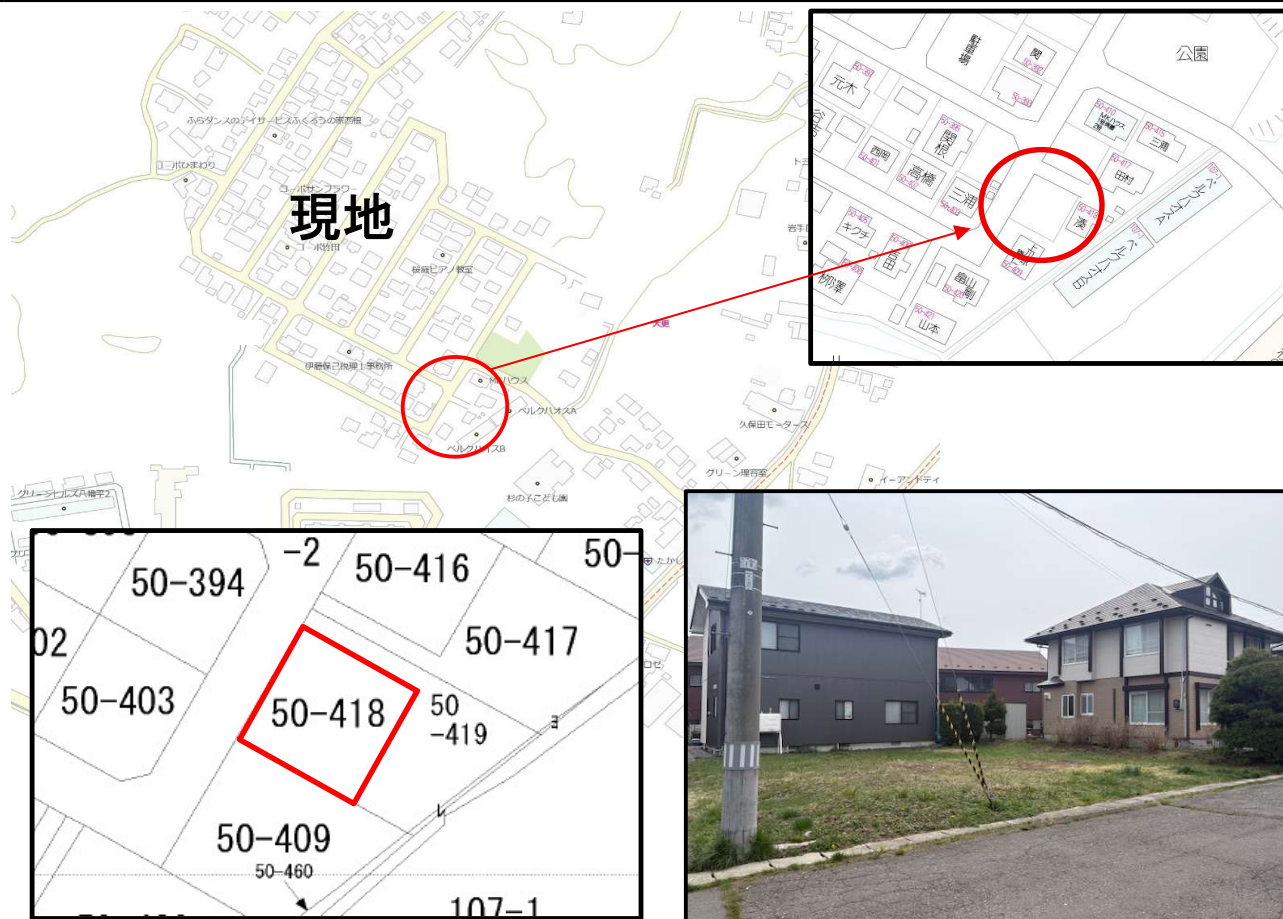


# 八幡平市大更第18地割

## 土地



物件所在地	八幡平市大更第18地割50番418		
価格	500万円		
面積	190.49 m <sup>2</sup>	57.62	坪
交通	JR花輪線 大更駅 徒歩29分		
学区	大更小学校 1,800m(徒歩23分)		
都市計画	非線引き区域	地目	宅地
用途地域	第一種低層住居		
建ぺい率	50%	容積率	80%
法令上の制限	宅造規制区域		
地勢	平坦	現状	更地
引渡条件	現況	引渡日	相談
接道	北西 公道	幅員	6m
上水道	引込済	下水道	公営
電気	東北電力	その他設備	-
取引形態	仲介	仲介手数料	330,000円
備考	<ul style="list-style-type: none"> <li>・ 建築条件無</li> <li>・ 敷地内電柱、支線あり</li> </ul>		



TEL : 019-613-4181

岩手県知事(2)第2642号  
 (社)岩手県宅地建物取引業協会会員 / (社)全国宅地建物取引業保証協会会員  
 株式会社 ワンストップ

〒020-0851 岩手県盛岡市向中野8丁目29-17-2F  
 TEL:019-613-4181 FAX:019-613-4840

登記年月日：平成17年7月13日

203923

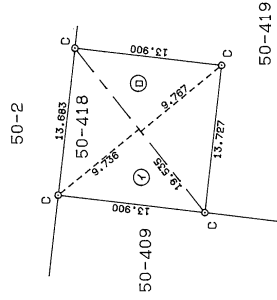
新 築  
副 図

地積測量図 3/34

地番	50-418
土地の所在	八幡平市 岩手郡西根町大更第18地割

三斜求積表

地番	NO	底辺	高さ	倍	面積	地積
50	イ	19.535	X	9.736	=	190.192760
-418	ロ	19.535	X	9.767	=	190.798345
合計						380.991105
合面積						190.495525 m <sup>2</sup>
						190.49 m <sup>2</sup>



筆界 境界線の種類  
C コツクリート杭  
P 合成樹脂杭

(日加納)

(日調連9)

作製者	岩手郡雲石町34地割字町裏58番地 土地家屋調査士 下田中一志	製図者	同上	製図日	平成17年6月22日作製
申請人	樋下建設株式会社 代表取締役 樋下正信	縮尺	1/500		

(日本土地家屋調査士会連合会用紙)



