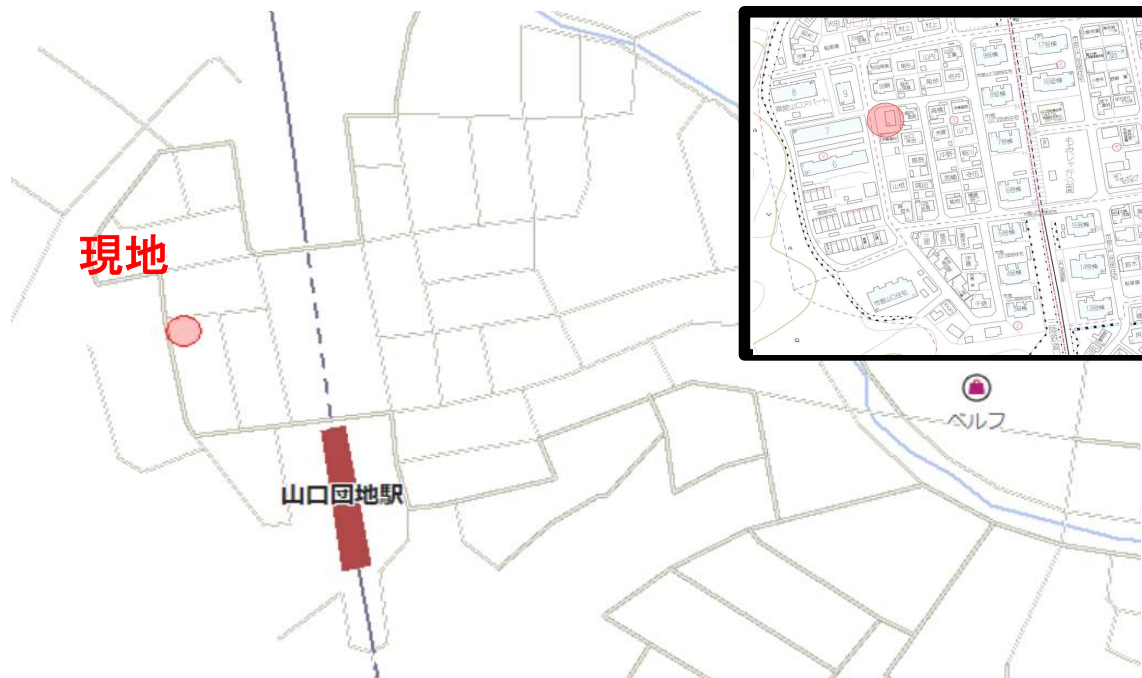
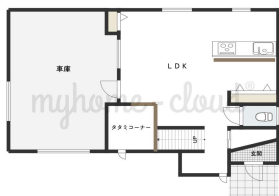


# 宮古市山口4丁目

## 中古住宅



1F



2F



物件所在地	宮古市山口4丁目153番		
価格	3,200万円		
土地面積	205.78 m <sup>2</sup>	62.24	坪
建物面積	1F: 68.50 m <sup>2</sup> (20.67坪)	2F: 50.00 m <sup>2</sup> (15.09坪)	
	延べ面積: 118.50 m <sup>2</sup> (35.77坪)		
築年月日	令和 2 年 8 月 築		
交通	三陸鉄道リアス線 山口団地駅 徒歩11分		
学区	山口小学校、宮古市立第一中学校		
都市計画	非線引区域	地目	宅地
用途地域	第一種低層住居専用地域		
建ぺい率	60%	容積率	100%
法令上の制限	建築基準法第22条区域		
地勢	平坦	現況	居住中
引渡条件	現況渡し	引渡日	要相談
接道	公道	幅員	北4m/西6m
上水道	20mm公営	下水道	公営
電気	東北電力	その他設備	-
駐車場	4台以上可	-	-
取引態様	一般媒介	仲介手数料	1,122,000円
備考	施工会社：株式会社パルコホーム 住居表示：宮古市山口4丁目3-20		

  
**TEL : 019-613-4181**

岩手県知事(2)第2642号  
 (社)岩手県宅地建物取引業協会会員 / (社)全国宅地建物取引業保証協会会員  
**株式会社 ワンストップ**  
 〒020-0851 岩手県盛岡市向中野8丁目29-17-2F  
 TEL:019-613-4181 FAX:019-613-4840