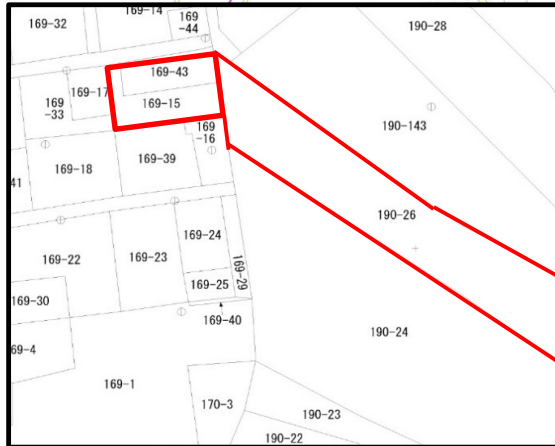
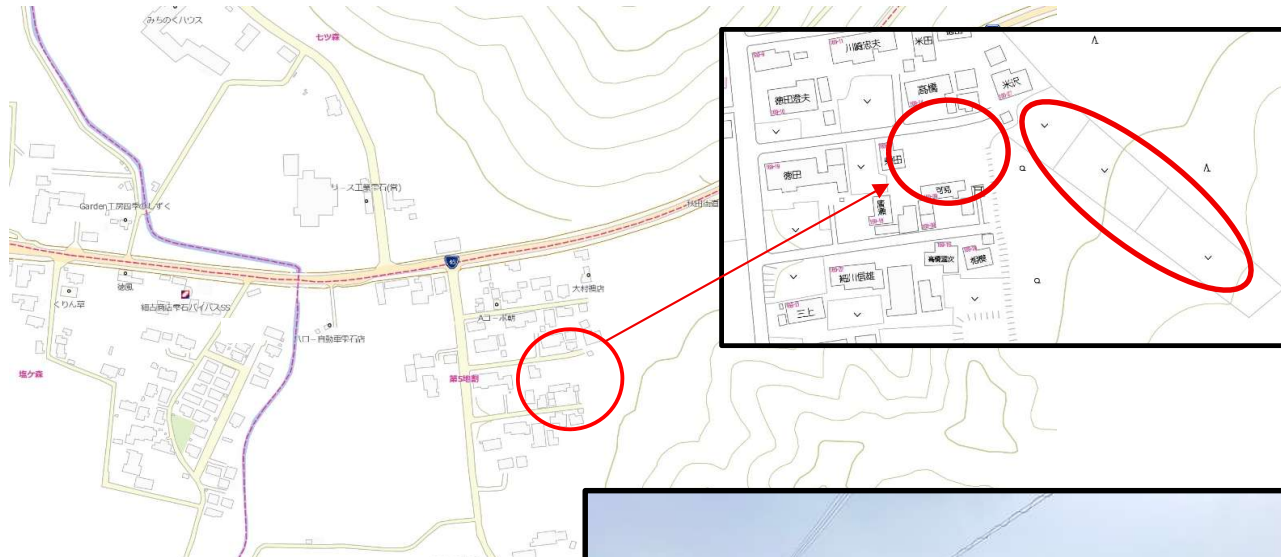


# 雫石町大字繫第5地割

## 土地



物件所在地	岩手郡雫石町大字繫第5地割字塩ヶ森169番43他2筆		
価格	1,300万円		
面積	5,468.12 m <sup>2</sup>	1654.10 坪	
交通	秋田新幹線 雫石駅 徒歩38分		
学区	雫石小学校 2,600m		
都市計画	非線引き区域	地目	宅地・山林
用途地域	無指定		
建ぺい率	70%	容積率	200%
法令上の制限	宅造規制区域 国土法		
地勢	高低差有	現状	更地+山林
引渡条件	なし	引渡日	相談
接道	北 市道	幅員	4m
上水道	引込要す	下水道	公営
電気	東北電力	その他設備	-
取引形態	仲介	仲介手数料	495,000円
備考	・売却地：地番169番43,169番15,190番26		
	・国土法の届出を要します		



TEL : 019-613-4181

岩手県知事(2)第2642号  
 (社)岩手県宅地建物取引業協会会員 / (社)全国宅地建物取引業保証協会会員  
 株式会社 ワンストップ

〒020-0851 岩手県盛岡市向中野8丁目29-17-2F  
 TEL:019-613-4181 FAX:019-613-4840