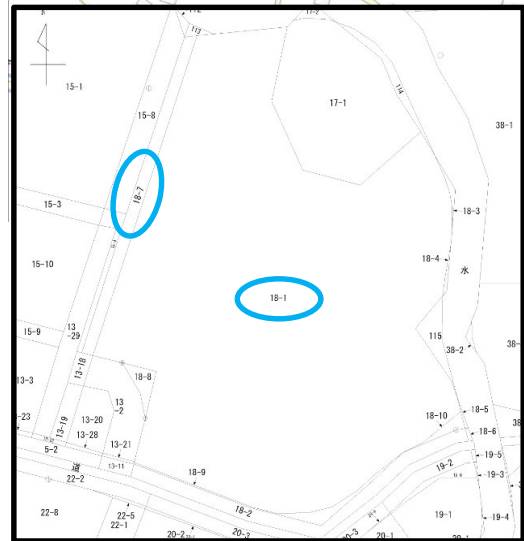
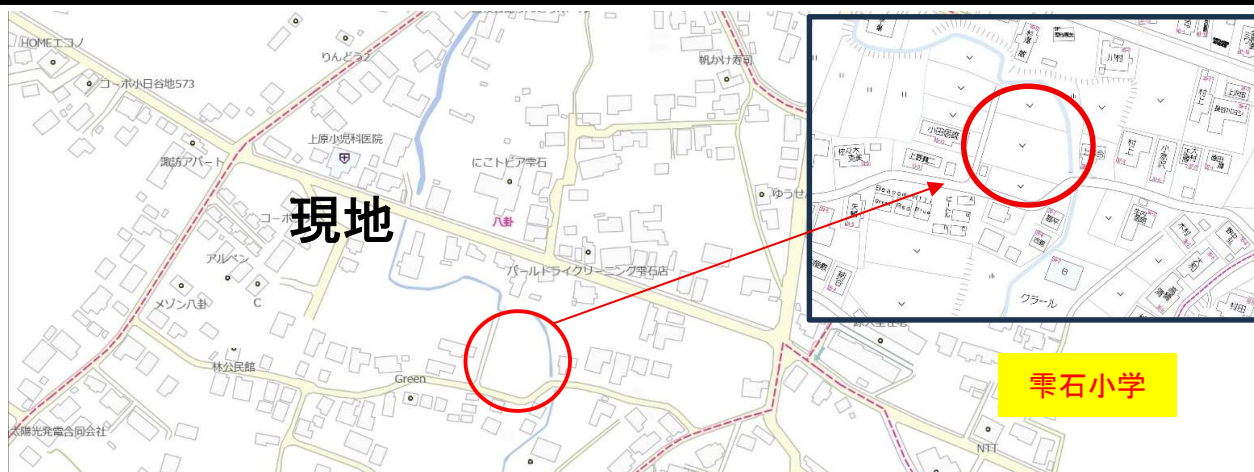


# 雫石町八卦

# 土地



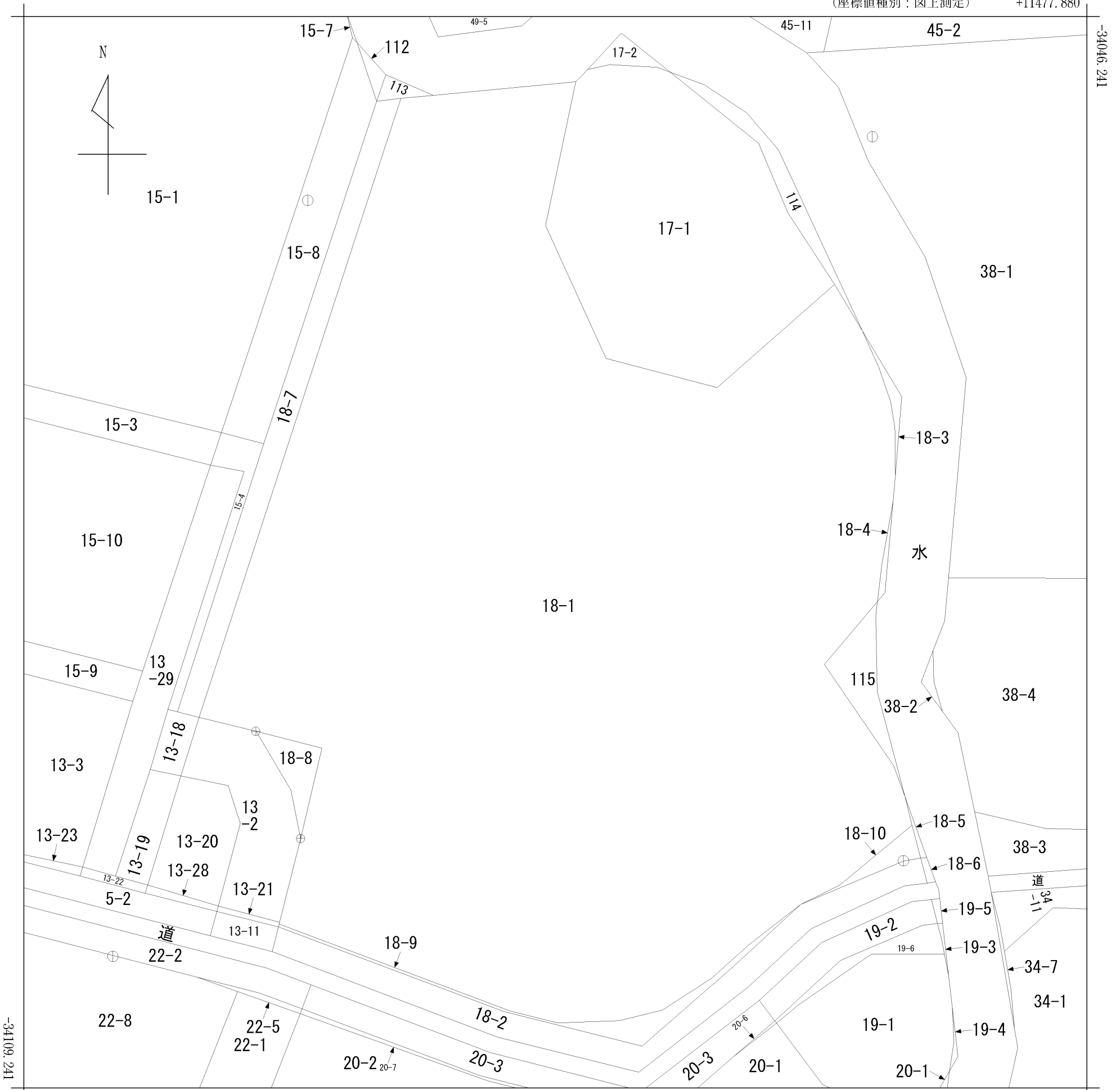
物件所在地	岩手郡雫石町八卦18番1,18番7		
価格	980万円		
面積	1,528.00 m <sup>2</sup>	462.22	坪
交通	秋田新幹線 雫石駅 徒歩13分		
学区	雫石小学校 550m		
都市計画	非線引き区域	地目	畑・公衆用道路
用途地域	第一種住居		
建ぺい率	60%	容積率	200%
法令上の制限	宅造規制区域 農地法 埋蔵文化財保護法		
地勢	高低差有	現状	更地
引渡条件	なし	引渡日	相談
接道	南 市道	幅員	4m
上水道	引込要す	下水道	公営
電気	東北電力	その他設備	-
取引形態	仲介	仲介手数料	389,400円
備考	・農地法5条の許可を要す		
	・売却地：地番18番1(畑)、18番7(公衆用道路)		
	・埋蔵文化財包蔵地「八卦Ⅰ」遺跡に該当。		



TEL : 019-613-4181

岩手県知事(2)第2642号  
 (社)岩手県宅地建物取引業協会会員 / (社)全国宅地建物取引業保証協会会員  
 株式会社 ワンストップ

〒020-0851 岩手県盛岡市向中野8丁目29-17-2F  
 TEL:019-613-4181 FAX:019-613-4840



+11415.380 (座標値種別：図上測定)

(注) 国土交通省国土地理院が公表した座標補正パラメータ(touhokutaiheiyouki2011.par)による修正がされています。

地番区域見出	八卦
--------	----

請求部	所在	岩手郡雫石町八卦				地番	18番1				
出力縮尺	1/250	精度区分	甲三	座標系番号又は記号	X	分類	地図(法第14条第1項)		種類	地籍図	
作成年月日	昭和55年11月			備付年月日(原図)				補事項			



**公設枛**

属性	値
接続先取付管設備番号	12_104-5-3
ます種別	3号汚水ます
関連する排水設備番号	
関連する排水設備申請番号	
撤去フラグ	撤去なし (枛あり)
ます深さ m	1.260
下水道区分	公共下水道
処理分区名称	栗石処理分区
地区名称	高前田地区
幹線区分	枝線
耐用年数	50
検索用工事番号	72
設置場所 (字名)	
設置場所 (番地)	
設置場所 (号)	

関連ファイル: 0件 タグ 維持管理: 0件

