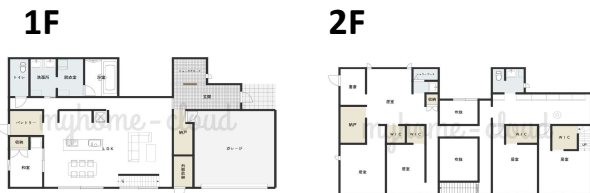


# 盛岡市西見前19地割

## 中古住宅



物件所在地	盛岡市西見前19地割60番3		
価格	6,000万円		
土地面積	396.77 m <sup>2</sup>	120.01 坪	
建物面積	1F: 133.19 m <sup>2</sup> (40.2坪) 2F: 117.17 m <sup>2</sup> (35.37坪) 延べ面積: 250.36 m <sup>2</sup> (75.58坪)		
築年月日	平成 25 年 12 月 築		
交通	岩手県交通 上和野バス停 徒歩11分		
学区	見前小学校、見前南中学校		
都市計画	市街化区域	地目	宅地
用途地域	第一種低層住居地域		
建ぺい率	40%	容積率	80%
法令上の制限	建築基準法第22条区域		
地勢	平坦	現況	空家
引渡条件	現況渡し	引渡日	要相談
接道	公道	幅員	東6m
上水道	25mm公営	下水道	公営
電気	東北電力	その他設備	-
駐車場	4台以上可	-	-
取引態様	一般媒介	仲介手数料	2,046,000円
備考	施工会社：株式会社ジョイホーム		



TEL : 019-613-4181

岩手県知事(2)第2642号  
 (社)岩手県宅地建物取引業協会会員 / (社)全国宅地建物取引業保証協会会員  
 株式会社 ワンストップ

〒020-0851 岩手県盛岡市向中野8丁目29-17-2F  
 TEL:019-613-4181 FAX:019-613-4840