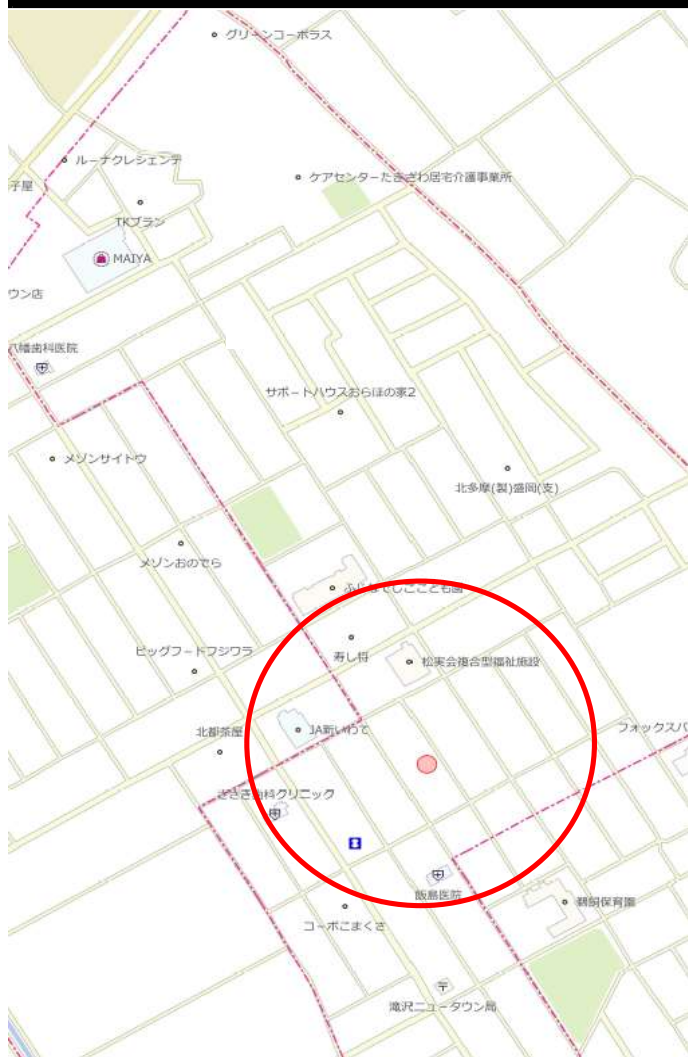


# 滝沢市鶉飼狐洞

## 土地



物件所在地	滝沢市鶉飼狐洞1番221		
価格	1,320万円		
面積	262.54 m <sup>2</sup>	79.41	坪
交通	岩手県交通 滝沢ニュータウン中央バス停 徒歩3分		
学区	鶉飼小/滝沢南中		
都市計画	市街化区域	地目	宅地
用途地域	第一種低層		
建ぺい率	50%	容積率	80%
法令上の制限	建築基準法第22条区域		
地勢	平坦	現状	空家
引渡条件	解体更地渡	引渡日	要相談
接道	北東側公道	幅員	北東側6m
上水道	20mm	下水道	公営
電気	東北電力	その他設備	-
取引形態	仲介	仲介手数料	501,600円
備考	上水道：引込口径20mm・メーター口径13mm		
	水道加入金の差額 4,400円が発生します。		
	建築条件なし		



TEL : 019-613-4181

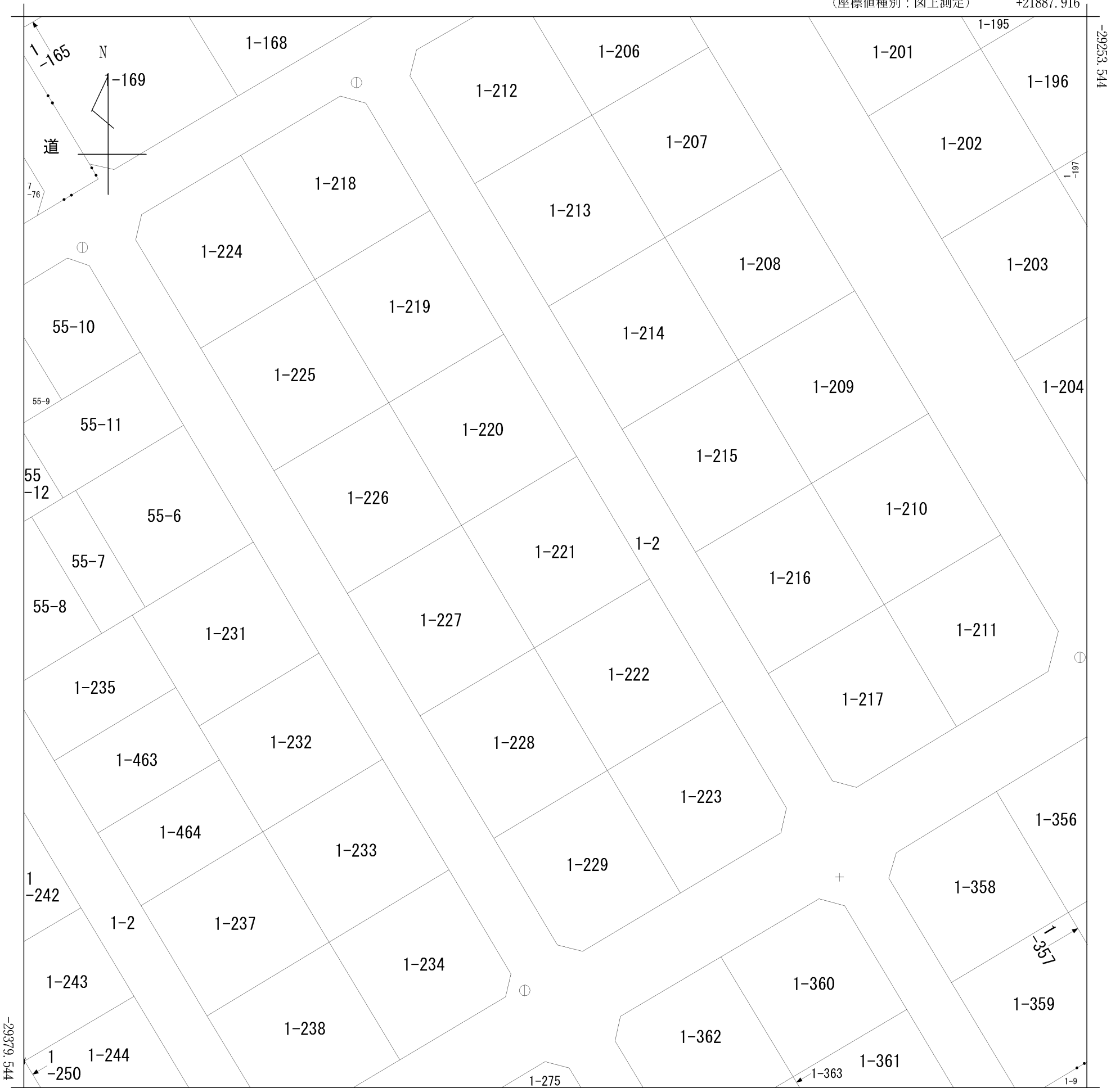
岩手県知事(2)第2642号  
 (社)岩手県宅地建物取引業協会会員 / (社)全国宅地建物取引業保証協会会員  
 株式会社 ワンストップ

〒020-0851 岩手県盛岡市向中野8丁目29-17-2F  
 TEL:019-613-4181 FAX:019-613-4840

1-249

(座標値種別：図上測定)

+21887.916



+21762.916 (座標値種別：図上測定)

(注) 国土交通省国土地理院が公表した座標補正パラメータ(touhokutaiheiyouki2011.par)による修正がされています。

地番区域見出	A	鶺鴒笹森
	B	鶺鴒向新田
鶺鴒狐洞		

請求部	所在	滝沢市鶺鴒狐洞				地番	1番221				
出力縮尺	1/500	精度区分	甲三	座標系番号又は記号	X	分類	地図(法第14条第1項)		種類	地籍図	
作成年月日					備付年月日(原図)			補事項			

