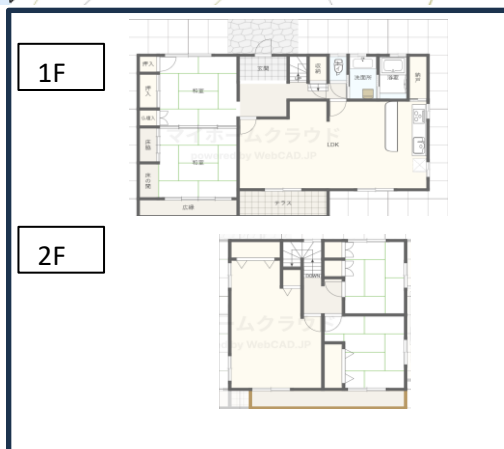
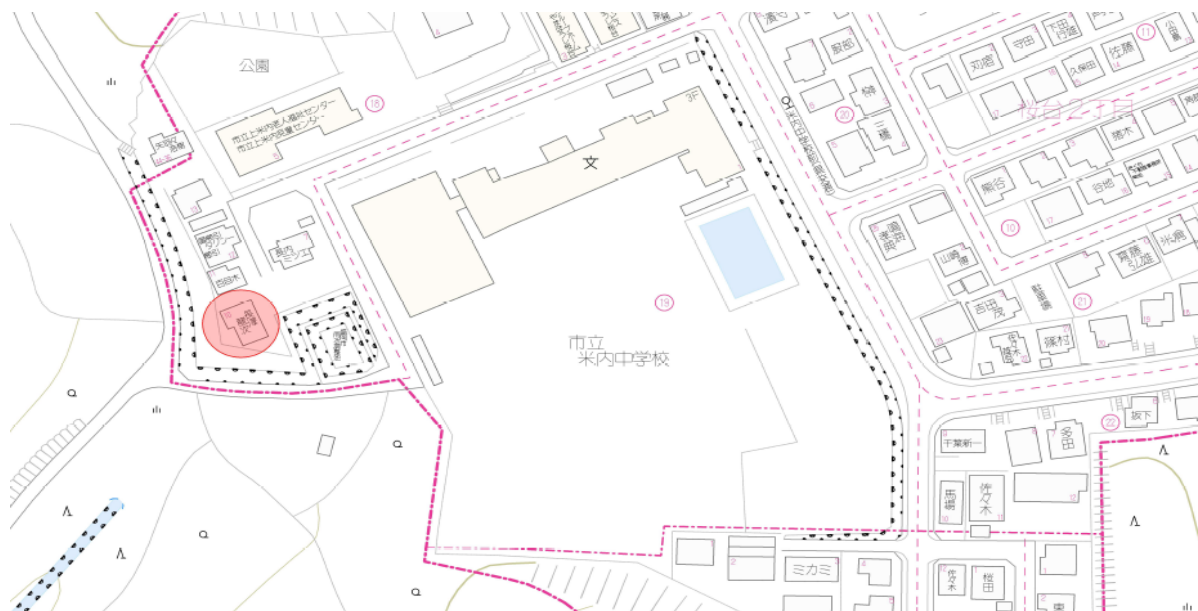


盛岡市桜台二丁目

中古住宅



物件所在地	盛岡市桜台二丁目18番10,18番110		
価格	570万円		
土地面積	814.10 m ²	246.24 坪	
建物面積	1F: 89.22 m ² (26.93坪) 2F: 45.46 m ² (13.72坪) 延べ面積: 134.68 m ² (40.65坪)		
築年月日	昭和 60 年 9 月 築		
交通	岩手県交通 米内中学校前バス停 徒歩3分		
学区	米内小学校、米内中学校		
都市計画	市街化調整区域	地目	宅地/山林
用途地域	-		
建ぺい率	-	容積率	-
法令上の制限	宅地造成等規制区域		
地勢	平坦	現況	空家
引渡条件	現況渡し	引渡日	要相談
接道	公道	幅員	北4m
上水道	公営	下水道	公営
電気	東北電力	その他設備	-
駐車場	2台	-	-
取引態様	一般媒介	仲介手数料	330,000円
備考	地番18番10:地積:392.1m ² /地目:宅地		
	地番18番110:地積:422m ² /地目:山林		


TEL : 019-613-4181

岩手県知事(2)第2642号
 (社)岩手県宅地建物取引業協会会員 / (社)全国宅地建物取引業保証協会会員
株式会社 ワンストップ
 〒020-0851 岩手県盛岡市向中野8丁目29-17-2F
 TEL:019-613-4181 FAX:019-613-4840