

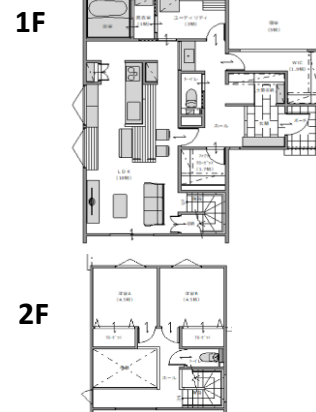
家具・家電＋外構工事付き

新築分譲住宅



【近隣施設】

徳田小学校 徒歩24分
矢巾中学校 徒歩21分
マックスバリュ－矢巾店 徒歩9分
岩手医科大学付属病院 徒歩23分



#Ua値0.8 #断熱等級6(G2グレード)
#太陽光発電システム 6.45kw #吹き抜け
#全館冷暖房システム #1階寝室
#ファミクロ#室内干しスペース
#乾太くん #外構
#カーポート2台

物件所在地	紫波郡矢巾町大字南矢幅第9地割87-12		
価格	4,650万円		
土地面積	214.46 m ²	64.86 坪	
建物面積	1F: m ² (0坪) 2F: m ² (0坪) 延べ面積: 112.62 m ² (33.99坪)		
築年月日	令和 6 年 9 月 築		
交通	JR東北本線矢幅駅 徒歩15分		
学区	徳田小/矢巾中		
都市計画	市街化区域	地目	宅地
用途地域	第一種住居		
建ぺい率	60%	容積率	200%
法令上の制限	法第22条区域		
地勢	平坦	現況	完成
引渡条件	-	引渡日	即時
接道	公道	幅員	東6 m
上水道	公営	下水道	公営
電気	東北電力	その他設備	-
駐車場	2台	-	-
取引態様	仲介	仲介手数料	¥1,600,500
備考	施工業者: (株)パルコホーム		



TEL : 019-613-4181

岩手県知事(2)第2642号
(社)岩手県宅地建物取引業協会会員 / (社)全国宅地建物取引業保証協会会員
株式会社 ワンストップ
〒020-0851 岩手県盛岡市向中野8丁目29-17-2F
TEL:019-613-4181 FAX:019-613-4840