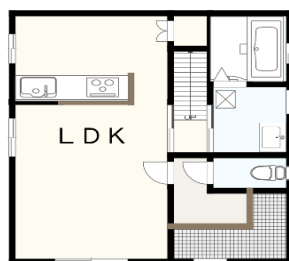


盛岡市永井21地割

中古住宅



1F



2F



物件所在地	盛岡市永井21地割		
価格	3200万円		
土地面積	132.00 m ²	39.92 坪	
建物面積	1F: 40.57 m ² (12.24坪) 2F: 40.57 m ² (12.24坪) 延べ面積: 81.14 m ² (24.49坪)		
築年月日	令和 5 年 3 月 築		
交通	岩手県交通 永井バス停 徒歩1分		
学区	永井小学校、見前南中学校		
都市計画	市街化区域	地目	宅地
用途地域	近隣商業地域/第一種中高層住居専用地域		
建ぺい率	-	容積率	200%
法令上の制限	土地区画整理事業地内/第22条区域		
地勢	平坦	現況	空家
引渡条件	現況渡し	引渡日	要相談
接道	公道	幅員	北東8 m
上水道	公営	下水道	公営
電気	東北電力	その他設備	-
駐車場	3台	-	-
取引態様	一般媒介	仲介手数料	1,122,000円
備考			


TEL : 019-613-4181

岩手県知事(2)第2642号
 (社)岩手県宅地建物取引業協会会員 / (社)全国宅地建物取引業保証協会会員
株式会社 ワンストップ
 〒020-0851 岩手県盛岡市向中野8丁目29-17-2F
 TEL:019-613-4181 FAX:019-613-4840