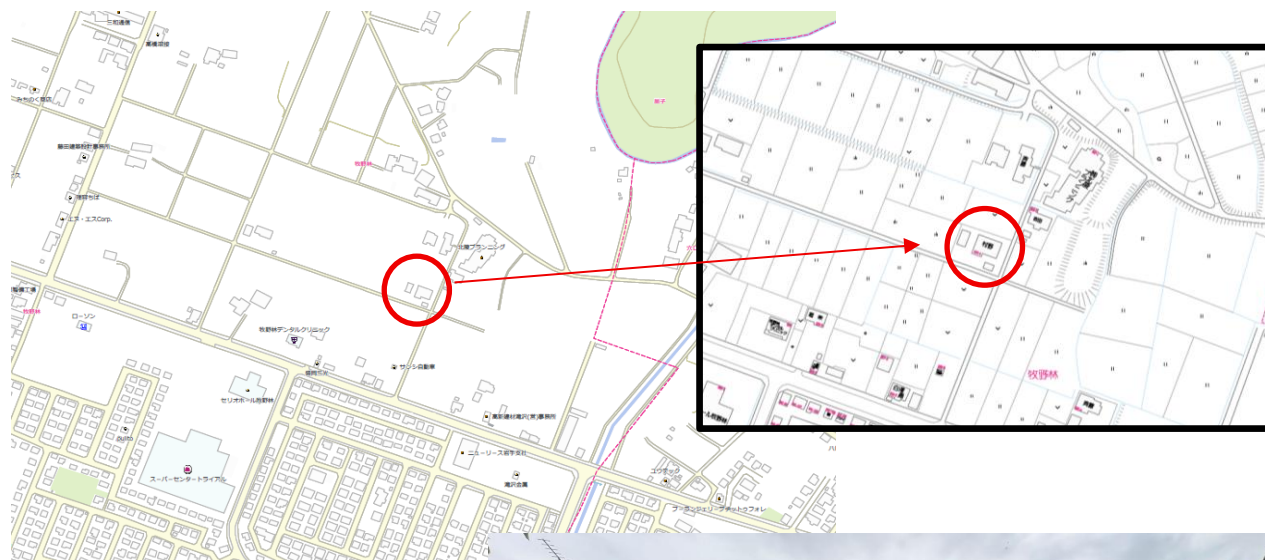
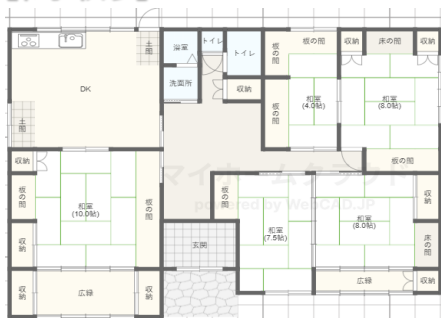


滝沢市牧野林

中古住宅



【間取り】



| | | | |
|--------|---|-------|----------|
| 物件所在地 | 滝沢市牧野林810番3,810番4 | | |
| 価格 | 1980万円 | | |
| 土地面積 | 897.60 m ² | 271.5 | 坪 |
| 建物面積 | 1F: 157.33 m ² (47.49坪) 2F: m ² (0坪) 延べ面積: 157.33 m ² (47.49坪) | | |
| 築年月日 | 昭和 61 年 12 月 | 築 | |
| 交通 | 岩手県交通「せいほくタウン中央公園前」バス停徒歩8分 | | |
| 学区 | 滝沢小学校、滝沢中学校 | | |
| 都市計画 | 市街化調整区域 | 地目 | 宅地 畑 |
| 用途地域 | 無指定 | | |
| 建ぺい率 | 70% | 容積率 | 200% |
| 法令上の制限 | 宅地造成工事規制区域、農地法 | | |
| 地勢 | 平坦 | 現況 | 空家 |
| 引渡条件 | 現況（倉庫解体） | 引渡日 | 相談 |
| 接道 | 公道 | 幅員 | 東 3.5m |
| 上水道 | 公営 | 下水道 | 浄化槽 |
| 電気 | 東北電力 | その他設備 | - |
| 駐車場 | 2台 | - | - |
| 取引態様 | 一般媒介 | 仲介手数料 | 719,400円 |
| 備考 | <ul style="list-style-type: none"> ・開発審査会要す（既存建物の用途変更） ・敷地内井戸あり ・農地転用有 | | |


TEL : 019-613-4181

岩手県知事(2)第2642号
 (社)岩手県宅地建物取引業協会会員 / (社)全国宅地建物取引業保証協会会員
株式会社 ワンストップ
 〒020-0851 岩手県盛岡市向中野8丁目29-17-2F
 TLE:019-613-4181 FAX:019-613-4840