

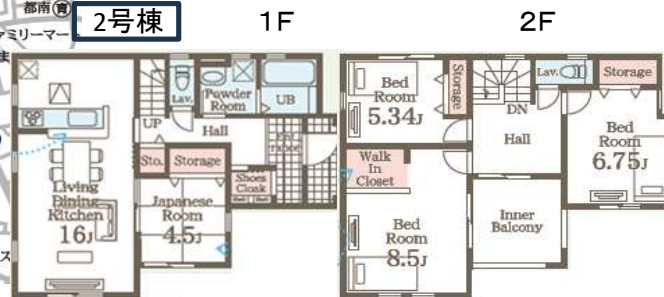
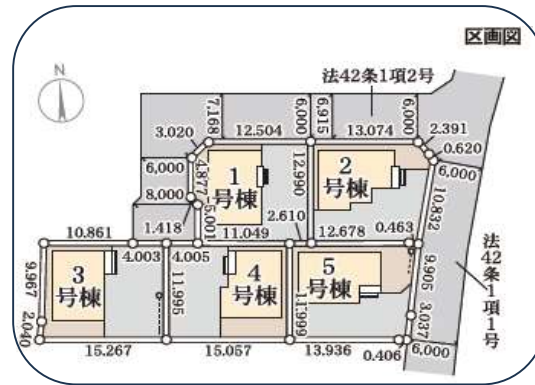
盛岡市三本柳2号棟

新築分譲住宅



【近隣施設】

アクロスプラザ盛岡	1,344m
ファミリーマート盛岡三本柳店	634m
赤十字病院	2,000m
盛岡見前郵便局	615m



物件所在地	盛岡市三本柳22地割41-13		
価格	2990万円		
土地面積	182.66 m ²	55.25	坪
建物面積	1F: 55.06 m ² (16.62坪) 2F: 57.55 m ² (17.37坪) 延べ面積: 112.61 m ² (33.99坪)		
築年月日	令和 7 年 7 月 完成		
交通	岩手県交通 大沼バス停 徒歩8分		
学区	見前小学校/見前中学校		
都市計画	市街化区域	地目	宅地
用途地域	第二種中高層住居		
建ぺい率	60%	容積率	200%
法令上の制限			
地勢	平坦	現況	完成
引渡条件	相談	引渡日	即時
接道	公道	幅員	北、東側6m
上水道	公営	下水道	公営
電気	東北電力	その他設備	-
駐車場	有(2台)	-	-
取引態様	仲介	仲介手数料	¥1,052,700
備考	建築確認番号: R06SHC126923号 敷地内電柱あり		

nestop-inc
TEL : 019-613-4181

岩手県知事(2)第2642号
(社)岩手県宅地建物取引業協会会員 / (社)全国宅地建物取引業保証協会会員
株式会社 ワンストップ
〒020-0851 岩手県盛岡市向中野8丁目29-17-2F
TEL:019-613-4181 FAX:019-613-4840