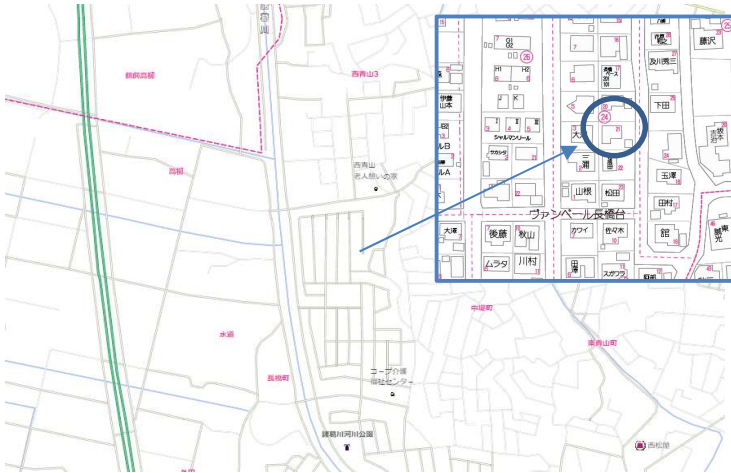
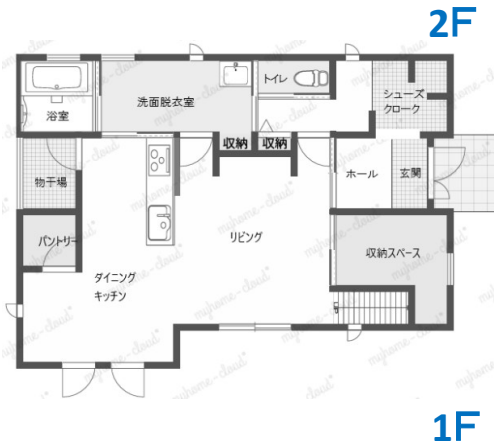


長橋町

中古住宅



- ・閑静な住宅街
- ・築11年
- ・広々駐車スペース & カーポート付き



物件所在地	盛岡市長橋町23番25		
価格	3800万円		
土地面積	197.35 m ²	59.69 坪	
建物面積	1F: 63.76 m ² (19.24坪) 2F: 67.07 m ² (20.24坪) 延べ面積: 130.83 m ² (39.49坪)		
築年月日	平成 25 年 2 月 築		
交通	岩手県交通「平内橋」バス停徒歩4分		
学区	土淵小学校、土淵中学校		
都市計画	市街化区域	地目	宅地
用途地域	第一種低層住居専用地域		
建ぺい率	50%	容積率	80%
法令上の制限	長橋地区地区計画、埋蔵文化財包蔵地		
地勢	平坦	現況	空家
引渡条件	現況	引渡日	相談
接道	公道	幅員	東 6.0m
上水道	公営	下水道	公営
電気	東北電力	その他設備	-
駐車場	2台	-	-
取引態様	一般媒介	仲介手数料	1,320,000円
備考	住居表示：長橋町24-21		



nestop-inc

TEL : 0197-72-6574

岩手県知事(1)第2642号
 (社)岩手県宅地建物取引業協会会員 / (社)全国宅地建物取引業保証協会会員
株式会社 ワンストップ
 〒020-0852岩手県盛岡市飯岡新田6地割14-4 2階
 TEL:019-613-4181 FAX:019-613-4840