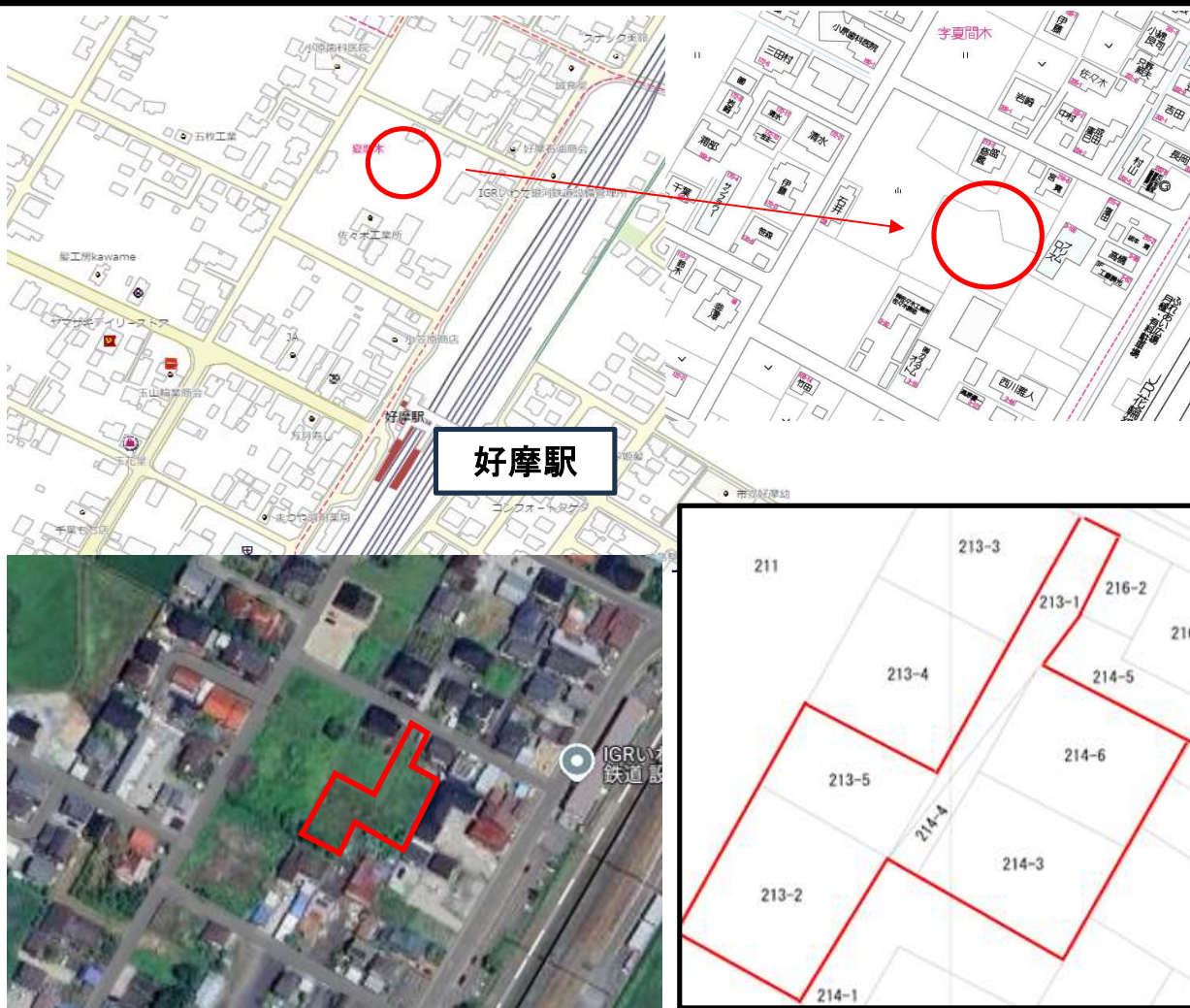


好摩字夏間木

土地



物件所在地	盛岡市好摩字夏間木213番1他		
価格	1,300万円		
面積	1,449.0 m ²	438.32	坪
交通	岩手県北バス「好摩駅」 バス停 徒歩3分		
学区	好摩小/巻堀中		
都市計画	市街化区域	地目	畑
用途地域	第一種中高層		
建ぺい率	60%	容積率	200%
その他 法令上の制限	農地法、地区計画		
地勢	平坦	現状	更地
引渡条件	現況	引渡日	要相談
接道	市道	幅員	北東 4.8M
上水道	要引込	下水道	公営
電気	東北電力	その他設備	-
取引形態	一般媒介	仲介手数料	495,000円
備考			
取引条件	<ul style="list-style-type: none"> ・農地法5条の転用を要す ・好摩駅西地区地区計画に該当。 建築、区画形質変更等の行為を行う場合は届出を要す。		



TEL : 019-613-4181

岩手県知事(1)第2642号
 (社)岩手県宅地建物取引業協会会員 / (社)全国宅地建物取引業保証協会会員
株式会社 ワンストップ
 〒020-0852 岩手県盛岡市飯岡新田6地割14-4-2F
 TEL:019-613-4181 FAX:019-613-4840