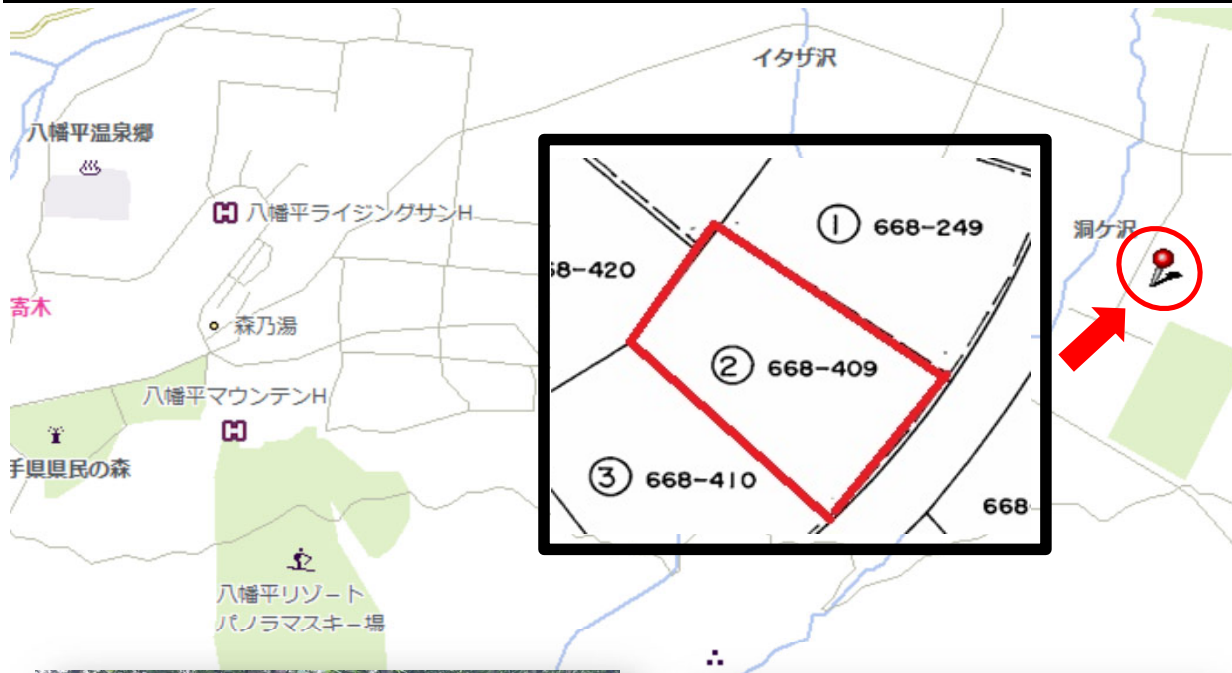
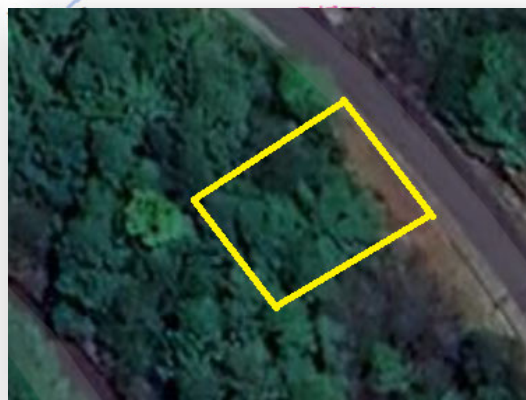


ロイヤルシティ八幡平リゾート

土地



物件所在地	八幡平市松尾寄木第1地割668-414		
価格	133万円		
面積	430.00 m ²	130.07	坪
交通	岩手県北バス 八幡平ハイツ 徒歩5分		
学区	八幡平市立柏台小/八幡平市立松尾中		
都市計画	区域外	地目	山林
用途地域			
建ぺい率	30%	容積率	60%
その他			
法令上の制限			
地勢	平坦	現状	山林
引渡条件	現状渡し	引渡日	即
接道	私道(持ち分無)	幅員	北東 6m
上水道	専用水道引込有	下水道	集中浄化方式
電気	東北電力	その他設備	LPG個別設置
取引形態	仲介	仲介手数料	330,000円
備考	以下の諸経費負担を要します。		
	・共用施設の維持管理費：月額3,300円(建物建築前)		
	・污水处理施設維持管理協力費：月額880円(建物建築前)		
	・水道加入金：55,000円(建物建築時)		
	・污水处理施設分担金：110,000円(建物建築時)		
	※境界非明示でのお渡しとなります。		



TEL : 019-613-4181

岩手県知事(1)第2642号
 (社)岩手県宅地建物取引業協会会員 / (社)全国宅地建物取引業保証協会会員
 株式会社 ワンストップ
 〒020-0852 岩手県盛岡市飯岡新田6地割14-4-2F
 TEL:019-613-4181 FAX:019-613-4840