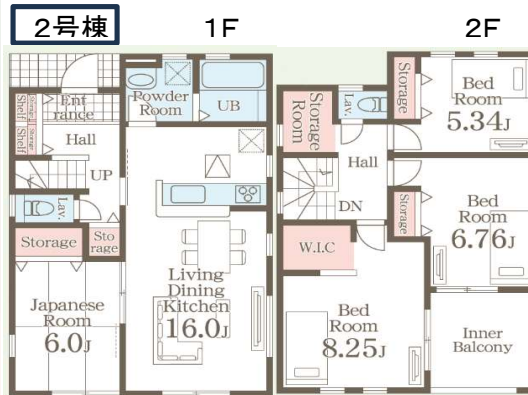
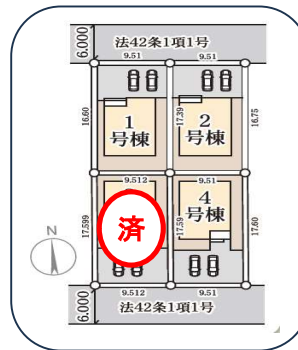


盛岡市中太田2号棟

新築分譲住宅



物件所在地	盛岡市中太田新田25-62		
価格	2,980万円		
土地面積	165.00 m ²	49.90	坪
建物面積	1F: 54.48 m ² (16.44坪)	2F: 54.48 m ² (16.44坪)	
	延べ面積: 110.96 m ² (33.49坪)		
築年月日	令和 6 年 10 月		
交通	岩手県交通 榊バス停 徒歩11分		
学区	太田東小学校/大宮中学校		
都市計画	市街化区域	地目	宅地
用途地域	第一種低層住居専用地域		
建ぺい率	50%	容積率	80%
法令上の制限			
地勢	平坦	現況	完成
引渡条件	-	引渡日	即時
接道	公道	幅員	北側6m
上水道	公営	下水道	公営
電気	東北電力	その他設備	-
駐車場	有(2台)	-	-
取引態様	仲介	仲介手数料	¥1,049,400
備考	建築確認番号: R06SHC106499号		

【近隣施設】

マルイチ城西店	1,544m
ローソン盛岡中太田店	420m
啓愛会孝仁病院	510m



TEL : 019-613-4181

岩手県知事(1)第2642号
 (社)岩手県宅地建物取引業協会会員 / (社)全国宅地建物取引業保証協会会員
 株式会社 ワンストップ
 〒020-0852 岩手県盛岡市飯岡新田6地割14-4-2F
 TEL:019-613-4181 FAX:019-613-4840