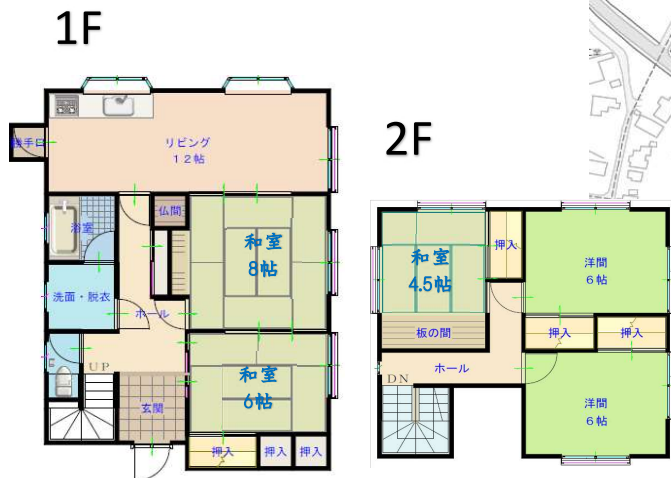
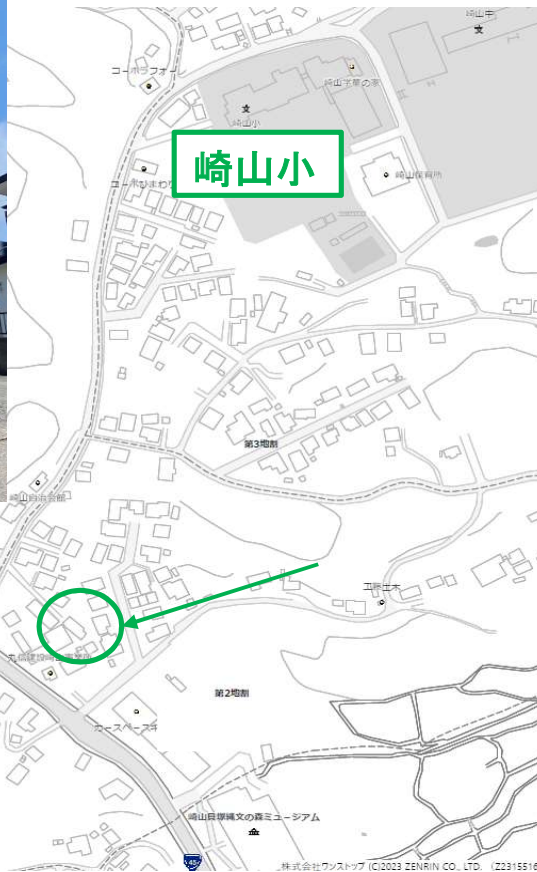


宮古市崎山

中古住宅



物件所在地	宮古市崎山第2地割27番13他		
価格	900万円		
土地面積	268.83 m ²	81.31 坪	
建物面積	1F: 68.73 m ² (20.74坪) 2F: 43.06 m ² (12.99坪) 延べ面積: 111.79 m ² (33.74坪)		
築年月日	昭和 62 年 12 月 築		
交通	岩手県北バス 崎山貝塚前バス停 徒歩3分		
学区	崎山小学校、崎山中学校		
都市計画	非線引区域	地目	宅地
用途地域	無指定		
建ぺい率	70%	容積率	200%
法令上の制限	宅地造成等規制区域		
地勢	平坦	現況	空家
引渡条件	-	引渡日	即
接道	位置指定道路	幅員	南西 4m
上水道	公営	下水道	汲取り
電気	東北電力	その他設備	-
駐車場	2台	-	-
取引態様	一般媒介	仲介手数料	363,000円
備考	ミサワホーム施工、一部リフォーム済 がけ条例		

至市内



TEL : 019-613-4181

岩手県知事(1)第2642号
 (社)岩手県宅地建物取引業協会会員 / (社)全国宅地建物取引業保証協会会員
 株式会社 ワンストップ

〒020-0852 岩手県盛岡市飯岡新田6地割14-4-2F
 TEL:019-613-4181 FAX:019-613-4840