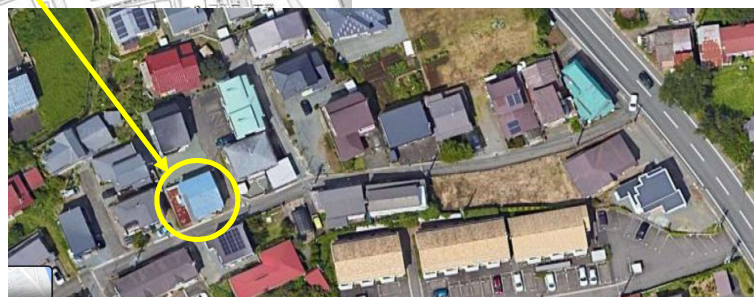
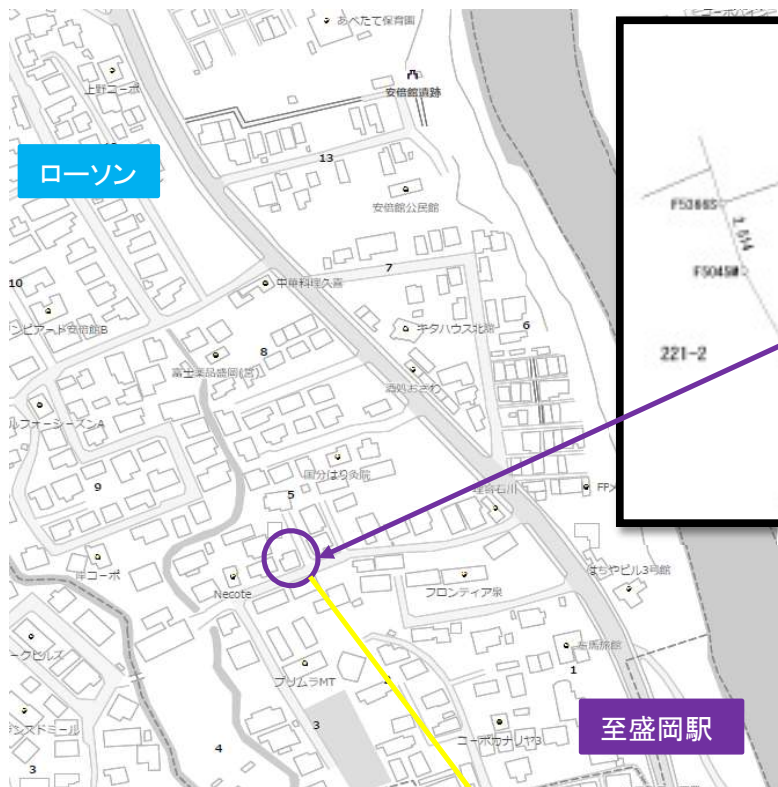


安倍館町

土地



解体更地渡し

物件所在地	盛岡市安倍館町209番6		
価格	780万円		
面積	122.38 m ²	37.01	坪
交通	安倍館バス停 徒歩4分		
学区	厨川小/厨川中		
都市計画	市街化区域	地目	宅地
用途地域	一種中高層住居専用地域		
建ぺい率	60%	容積率	200%
その他			
法令上の制限			
地勢	平坦	現状	古家あり
引渡条件	更地渡し	引渡日	即
接道	市道	幅員	4M
上水道	引込済 (20mm)	下水道	引込済
電気	東北電力	その他設備	プロパンガス
取引形態	仲介	仲介手数料	323,400円
備考	埋蔵文化財包蔵地につき立会調査を要す		
	水道加入金を要す		
取引条件	・建築条件なし		



TEL : 019-613-4181

岩手県知事(1)第2642号
 (社)岩手県宅地建物取引業協会会員 / (社)全国宅地建物取引業保証協会会員
 株式会社 ワンストップ
 〒020-0852 岩手県盛岡市飯岡新田6地割14-4-2F
 TEL:019-613-4181 FAX:019-613-4840