

山田町船越第6地割

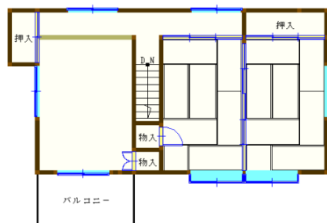
中古住宅



1F



2F



物件所在地	山田町船越第6地割32番148		
価格	650万円		
土地面積	146.86 m ²	44.42 坪	
建物面積	1F: 86.75 m ² (26.18坪) 2F: 53.82 m ² (16.24坪) 延べ面積: 140.57 m ² (42.43坪)		
築年月日	昭和 49 年 12 月 築		
交通	三陸鉄道リアス線 岩手船越駅 徒歩2分		
学区	船越小学校/山田中学校		
都市計画	市街化区域	地目	宅地
用途地域	一種住居地域		
建ぺい率	60%	容積率	200%
法令上の制限	-		
地勢	高低差有	現況	空家
引渡条件	現況渡し	引渡日	即
接道	公道	幅員	南4.7m
上水道	13mm	下水道	公営
電気	東北電力	その他設備	-
駐車場	1台	-	-
取引態様	一般媒介	仲介手数料	280,500円
備考	・境界非明示		



TEL : 019-613-4181

岩手県知事(1)第2642号
(社)岩手県宅地建物取引業協会会員 / (社)全国宅地建物取引業保証協会会員
株式会社 ワンストップ

〒020-0852 岩手県盛岡市飯岡新田6地割14-4-2F
TEL:019-613-4181 FAX:019-613-4840