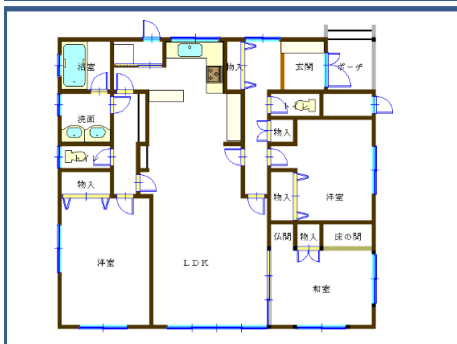
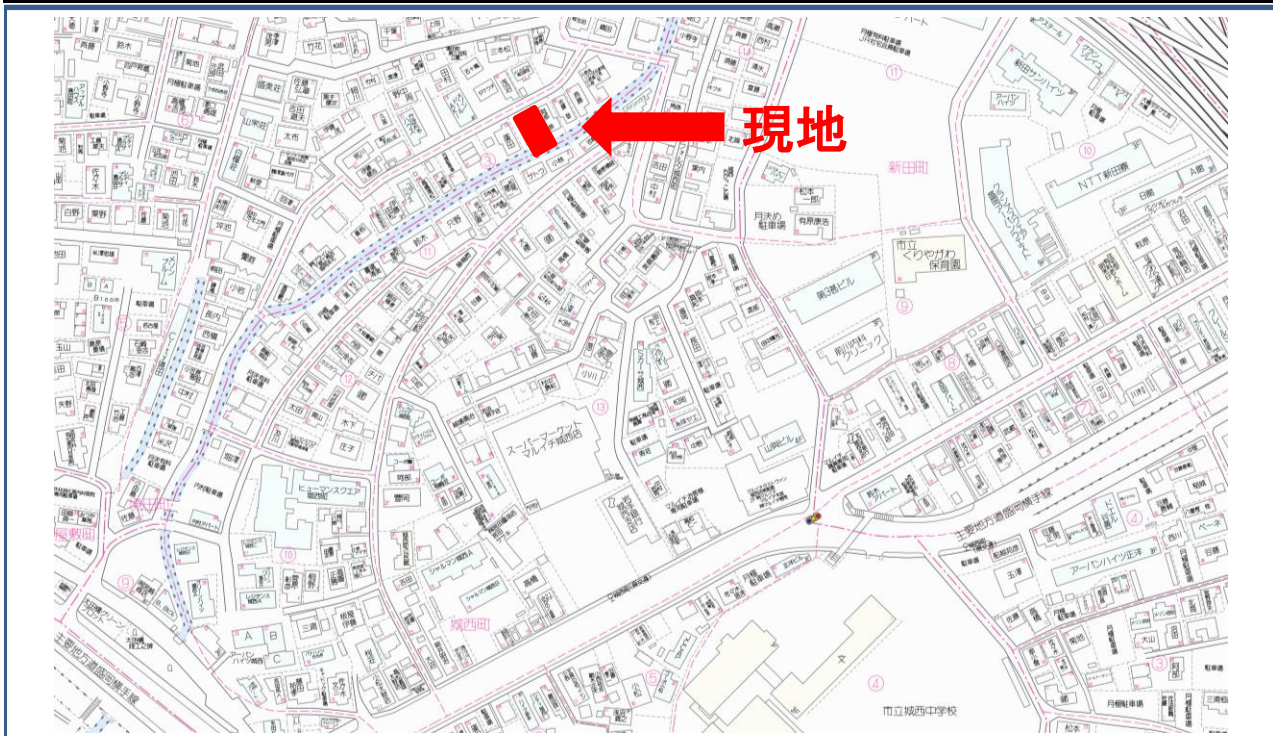


境田町

中古住宅



物件所在地	盛岡市境田町		
価格	1990万円		
土地面積	253.17 m ²	76.57 坪	
建物面積	1F: 106.27 m ² (32.08坪)	2F: 0.00 m ² (0坪)	延べ面積: 106.27 m ² (32.08坪)
築年月日	平成 5 年 4 月 築		
交通	岩手県交通 城西町バス停 徒歩6分		
学区	厨川小学校 城西中学校		
都市計画	市街化区域	地目	宅地
用途地域	一種住居		
建ぺい率	60%	容積率	200%
法令上の制限	準防火地域 景観法		
地勢	平坦	現況	空家
引渡条件	現状引渡	引渡日	相談
接道	公道	幅員	4.5m
上水道	公営	下水道	公共下水
電気	東北電力	その他設備	ガス: プロパン
駐車場	3台	-	-
取引態様	一般媒介	仲介手数料	722,700円
備考	現状有姿での引き渡しとする。		



TEL : 019-613-4181

岩手県知事(1)第2642号
 (社)岩手県宅地建物取引業協会会員 / (社)全国宅地建物取引業保証協会会員
 株式会社 ワンストップ
 〒020-0852 岩手県盛岡市飯岡新田6地割14-4-2F
 TEL:019-613-4181 FAX:019-613-4840